

Exposé

Siedlung: Klauberg | Wupperstraße



Altbau mit Charme – ruhig und stadtnah

Die Siedlung Klauberg|Wupperstraße in Solingen-Mitte ist eine Siedlung mit besonderem Charme. Die Häuser – zum Teil um die Jahrhundertwende erbaut – bieten nostalgisches Wohngefühl. Die Siedlung ist trotz der Straßenlage ruhig und mit großzügigen Grünflächen hinter den Häusern ausgestattet. Sie liegt nur wenige Gehminuten vom Stadtzentrum entfernt, dennoch ganz nah am Gustav-Coppel-Park, dem ehemaligen Botanischen Garten, und am Wald.

Die Siedlung auf einen Blick

Liebhaber von reizvollem Altbau finden in der Siedlung Klauberg|Wupperstraße günstige Wohnungen. Etwa zwei Zimmer mit Wohnküche – die typische Single-Wohnung bietet Gemütlichkeit mit Stil für junge Erstmieter. Für große Familien bietet das Einfamilienhaus ein besonderes Wohngefühl.

- Erbaut 1906 (ältesten Häuser des SBV), außerdem erbaut 1920 und 1954
- 158 Wohnungen
- 8 Ein-Zimmer-Wohnungen mit 28 m²
- 9 Ein-Zimmer-Wohnungen mit Wohnküche von 32 bis 39 m²
- 46 Zwei-Zimmer-Wohnungen mit 41 bis 56 m²
- 41 Zwei-Zimmer-Wohnungen mit Wohnküche von 42 bis 60 m²
- 30 Drei-Zimmer-Wohnungen mit 56 bis 87 m²
- 10 Vier-Zimmer-Wohnungen mit 74 bis 96 m²
- 14 Einfamilienhäuser mit 87 bis 101 m²
- Ideal für junge Erstmieter und Familien

Straßen

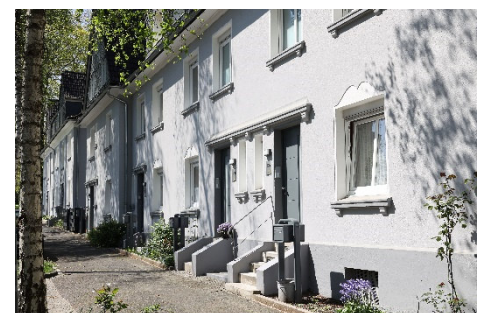
- Klauberger Straße 58-78, 73-85
- Wupperstraße 109-113, 115-159, 128-132

Ausstattung

- SBV-eigenes Breitbandkabelnetz: digitales Kabelfernsehen, günstiger Highspeed-Internetzugang und Internettelefonie möglich, einfach über das TV-Kabel anzuschließen
- Überwiegend Gas-Etagenheizung, außerdem Gas-Sammelheizung und wenige Nachtstrom-Heizungen
- Einige Einfamilienhäuser erhalten bei der Modernisierung Balkon und Terrasse



Siedlung Klauberg | Wupperstraße:
Reizvoller Altbau



Nostalgischer Charme:
Eingang an der Wupperstraße



Ihr Team 3

Spar- und Bauverein Solingen eG · Gemeinnützige Wohnungsgenossenschaft
Kölner Straße 47 · 42651 Solingen · Tel.: 02 12 / 20 66 - 830
Team-Wohnen3@sbv-solingen.de · www.sbv-solingen.de

Exposé

Siedlung: Klauberg | Wupperstraße



Lage

Die Siedlung Klauberg | Wupperstraße bietet Ihnen durch die Stadtnähe eine gute Infrastruktur und vielfältige Freizeit- und Erholungsmöglichkeiten.

Infrastruktur

- etwa 10 Gehminuten vom Stadtzentrum
- Busanbindung in die Stadt durch die Linie 698, Bushaltestelle direkt vor der Tür
- Einkaufsmöglichkeiten fußläufig erreichbar
- Kindergärten in der Umgebung
- Grundschule Klauberg in nächster Nähe
- Alexander-Coppel-Gesamtschule direkt gegenüber und das Gymnasium Schwertstraße zu Fuß erreichbar

Freizeit

- Spielmöglichkeiten für Kinder in der grünen Siedlung und in den angrenzenden Parkanlagen
- 2 Kleinkinderspielplätze in der Siedlung: Ecke Wupper- und Klauberger Straße und hinter den Häusern
- Naherholung: hinter der Siedlung Spazierwege vom Klauberger Bachtal bis zur Papiermühle an die Wupper, Korkenziehertrasse 3 Minuten entfernt

Wohnen und mehr

Die Spar- und Bauverein Solingen eG bietet Ihnen zum günstigen Wohnen einen umfassenden Service. Unsere Siedlungsbetreuer garantieren schnelle Hilfe bei Reparaturen und Notfällen.

Die Bewohnerselbstverwaltung ist Ansprechpartner rund um die Nachbarschaft in der Siedlung Klauberg | Wupperstraße.

Wir beraten Sie gerne persönlich zu allen Wohnungsangeboten, Fragen, auch zur WBS-Berechtigung und allen Service-Vorteilen für ein rundum gutes Wohngefühl.



Idyllisch: Viel grün hinter den Häusern



In Solingen-Mitte:
Siedlung Klauberg | Wupperstraße



Ihr Team 3

Spar- und Bauverein Solingen eG · Gemeinnützige Wohnungsgenossenschaft
Kölner Straße 47 · 42651 Solingen · Tel.: 02 12 / 20 66 - 830
Team-Wohnen3@sbv-solingen.de · www.sbv-solingen.de