

# Exposé

## Siedlung: IV Feld



### Siedlung mit besten Aussichten

Die Siedlung IV Feld findet sich im Stadtteil Meigen im Süden von Solingen. Der Großteil der gepflegten Siedlung liegt landschaftlich reizvoll abseits vom Durchgangsverkehr. Die Hanglage ermöglicht vom Pommernweg und der Thüringer Straße eine tolle Aussicht über die ganze Stadt. Vom ruhigen Sängerweg aus ist man schnell in der Natur. Intakte Nachbarschaft und großzügige Grünflächen sind weitere Pluspunkte des IV Feldes.

### Die Siedlung auf einen Blick

Die Siedlung IV Feld bietet fast ausschließlich modernisierte Wohnungen für die verschiedensten Wohnwünsche. Alle Wohnungen mit Loggia – selbst die Ein-Zimmer-Wohnungen. Daneben gibt es noch Häuser aus den 1920er Jahren.

- Erbaut zum großen Teil 1958|1960, einige Häuser an der Hacketäuerstraße und Klingenstraße erbaut 1926, die Hacketäuerstraße 80-84 erbaut 1980
- 442 Wohnungen
- 17 Ein-Zimmer-Wohnungen mit 28 m<sup>2</sup>
- 6 Ein-Zimmer-Wohnungen mit Wohnküche von 36 bis 44 m<sup>2</sup>
- 136 Zwei-Zimmer-Wohnungen mit 50 bis 60 m<sup>2</sup>
- 197 Drei-Zimmer-Wohnungen mit 64 bis 82 m<sup>2</sup>
- 83 Vier-Zimmer-Wohnungen mit 81 bis 104 m<sup>2</sup>
- 3 Fünf-Zimmer-Wohnungen mit 103 bis 130 m<sup>2</sup>
- Ideal für Singles, Paare und Familien



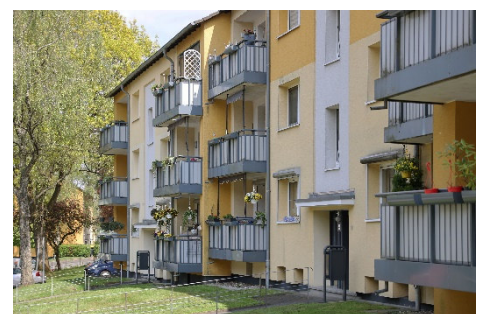
Siedlung IV Feld

### Straßen

- Hacketäuerstraße 70-84, 128, 136-140
- Klingenstraße 144-154, 164, 166
- Meigener Straße 150, 154, 156
- Pommernweg 1-37, 2-8, 12-16
- Sängerweg 1-11
- Thüringer Straße 1-23, 2-22

### Ausstattung

- SBV-eigenes Breitbandkabelnetz: digitales Kabelfernsehen, günstiger Highspeed-Internetzugang und Internettelefonie möglich, einfach über das TV-Kabel anzuschließen
- Überwiegend Gas-Etagenheizung und Gas-Sammelheizung, einige Nachtstromheizungen
- Pommernweg|Thüringer Straße: eigene Nahwärmeversorgung mit Gas und neue, energiesparende Fassadendämmung
- Sängerweg: Dämmung



Beste Aussicht über die ganze Stadt



Ihr Team 3

Spar- und Bauverein Solingen eG · Gemeinnützige Wohnungsgenossenschaft  
Kölner Straße 47 · 42651 Solingen · Tel.: 02 12 / 20 66 - 830  
Team-Wohnen3@sbv-solingen.de · www.sbv-solingen.de

# Exposé

Alle Wohnungen mit Loggia

## Siedlung: IV Feld



### Lage

Die Siedlung IV Feld bietet Ihnen eine sehr gute Infrastruktur und vielfältige Freizeit- und Erholungsmöglichkeiten.

### Infrastruktur

- Busanbindung in die Innenstadt mit der Linie 695
- Für Autofahrer schnelle Anbindung nach Remscheid, zur L74 und zur A46 nach Wuppertal
- Einkaufsmöglichkeiten an der Schützenstraße: diverse Supermärkte
- Kindergärten in der Nachbarschaft
- Grundschule Meigen in nächster Nähe, mit Montessori-Zweig im Gebäude Kirschbaumshöhe
- Gymnasium August-Dicke-Schule und die Theodor-Heuss-Realschule zu Fuß erreichbar

### Freizeit

- Mehrere Kinderspielplätze in der Siedlung und eine Ballspielanlage am Wendehammer der Thüringer Straße
- Sportanlage Zietenstraße mit Vereinsangebot und der Sportplatz Ritterstraße in der Umgebung
- Naherholung: Spazierwege über die angrenzenden Felder in den Wald Richtung Theegarten und Papiermühle bis zur Wupper

### Wohnen und mehr

Die Spar- und Bauverein Solingen eG bietet Ihnen zum günstigen Wohnen einen umfassenden Service. Unsere Siedlungsbetreuer garantieren schnelle Hilfe bei Reparaturen und Notfällen.

Die engagierte Bewohnerselbstverwaltung ist Ansprechpartner rund um die Nachbarschaft in der Siedlung IV Feld.

Nachbarschaftstreff Sängergweg 7 mit vielfältigem Freizeitangebot und für private Feiern.

Wir beraten Sie gerne persönlich zu allen Wohnungsangeboten, Fragen, auch zur WBS-Berechtigung und allen Service-Vorteilen für ein rundum gutes Wohngefühl.



Großzügige Grünflächen für Spiel und Erholung



In Solingen-Mitte|Meigen: Siedlung IV Feld



## Ihr Team 3

Spar- und Bauverein Solingen eG · Gemeinnützige Wohnungsgenossenschaft  
Kölner Straße 47 · 42651 Solingen · Tel.: 02 12 / 20 66 - 830  
Team-Wohnen3@sbv-solingen.de · www.sbv-solingen.de