

# Exposé

## Siedlung: Erfer Straße



### Grün und günstig wohnen

Die Siedlung Erfer Straße liegt ruhig und verkehrsgeschützt an einem Wendehammer im Stadtteil Höhscheid. Die beschauliche Wohnanlage mit ihren kleinen Hausgemeinschaften hat Hofcharakter. Zur idyllischen Lage kommt die schnelle Verbindung zu Einkaufsmöglichkeiten, der Autobahn und der Innenstadt. Günstig sind hier auch die Mieten – ruhig wohnen zum kleinen Preis.

### Die Siedlung auf einen Blick

Die Siedlung bietet günstige Wohnungen im gemütlichen Altbau. Ein Zuhause für wenig Geld – für junge Erstmieter und ältere Alleinstehende, die mehr fürs Leben übrig haben wollen.

- Erbaut 1955
- 29 Wohnungen
- 24 Zwei-Zimmer-Wohnungen mit 42 m<sup>2</sup>
- 4 Drei-Zimmer-Wohnungen mit 57 m<sup>2</sup>
- 1 Einfamilienhaus mit 130 m<sup>2</sup>

### Straßen

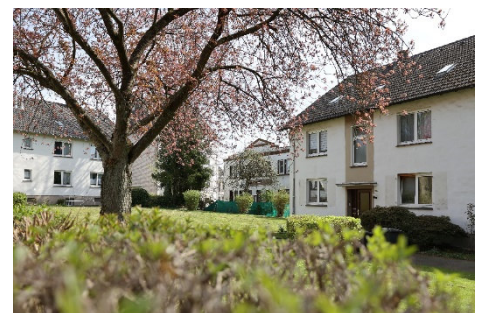
- Erfer Straße 14-20

### Ausstattung

- Kabel-TV-Anschluss
- Überwiegend Gas- Etagenheizung



Siedlung Erfer Straße: ruhig und günstig wohnen



gemütlich und grün



Ihr Team 1

Spar- und Bauverein Solingen eG • Gemeinnützige Wohnungsgenossenschaft  
Kölner Straße 47 • 42651 Solingen • Tel.: 02 12 / 20 66 - 810  
Team-Wohnen1@sbv-solingen.de + www.sbv-solingen.de

# Exposé

## Siedlung: Erfer Straße



### Lage

Die Siedlung Erfer Straße bietet Ihnen eine gute Infrastruktur und Freizeit- und Erholungsmöglichkeiten

### Infrastruktur

- Busverbindung über die Neuenhofer Straße: Mit der Linie 682 ist man schnell in der Stadt und am Bahnhofsteilpunkt Grünewald
- Für Autofahrer: günstige Anbindung über die B229 zur Autobahn A3
- Supermarkt, Einkaufszentrum „Grünewald“, Arztpraxen und Apotheken in der Umgebung sowie Metzgerei und Discounter
- AWO-Kindertagesstätte auf der Erfer Straße, weitere Kindergärten (ev., kath., städt.) in näherer Umgebung
- Grundschule Wiener Straße
- weiterführende Schulen bequem mit dem Bus zu erreichen



Idyllische Lage zum kleinen Preis

### Freizeit

- Naherholung: Das nahe gelegene Weinsbergtal lädt zu Spaziergängen ein
- Bewohnertreff Neuenhofer Straße

### Wohnen und mehr

Die Spar- und Bauverein Solingen eG bietet Ihnen zum günstigen Wohnen einen umfassenden Service. Unsere Siedlungsbetreuer garantieren schnelle Hilfe bei Reparaturen und Notfällen.

Die aktive Bewohner selbstverwaltung ist Ansprechpartner rund um die Nachbarschaft in der Siedlung Erfer Straße.

Wir beraten Sie gerne persönlich zu allen Wohnungsangeboten, Fragen, auch zur WBS-Berechtigung und allen Service-Vorteilen für ein rundum gutes Wohngefühl.



In Solingen-Höscheid: Siedlung Erfer Straße



Ihr Team 1

Spar- und Bauverein Solingen eG • Gemeinnützige Wohnungsgenossenschaft  
Kölner Straße 47 • 42651 Solingen • Tel.: 02 12 / 20 66 - 810  
Team-Wohnen1@sbv-solingen.de + www.sbv-solingen.de