

Exposé

Siedlung: Cäcilienstraße



Grüne Oase mit Anschluss an die Stadt

Die Cäcilienstraße bietet Wohnen mit nostalgischem Flair – aber mit Wohnkomfort von heute. Die Wohnanlage aus den 1920er Jahren liegt in einer ruhigen Seitenstraße, in unmittelbarer Nähe zum Solinger Stadtzentrum. Architektonisch ansprechende Altbauten und idyllische Grünflächen geben der Siedlung einen besonderen Reiz. Das Siedlungsensemble umrahmt einen malerischen Innenhof, der von den Bewohnern vielfältig genutzt wird.

Die Siedlung auf einen Blick

Liebhaber von stilvollem Altbau finden in der Cäcilienstraße verschiedene Wohnungstypen in kleinen Hausgemeinschaften. Durch die Modernisierung entstanden stilvolle Maisonettewohnungen und großzügige Einfamilienhäuser – hochwertiger Wohnraum als Alternative zum Eigentumserwerb.

- Erbaut 1921/1922
- ab 2004 fortlaufend modernisiert
- 115 Wohnungen
- 13 Ein-Zimmer-Wohnungen mit 35 bis 40 m²
- 54 Zwei-Zimmer-Wohnungen mit 42 bis 63 m²
- 42 Drei-Zimmer-Wohnungen mit 63 bis 86 m²
- 5 Fünf-Zimmer-Wohnungen mit 100 bis 114 m²
- In der Regel verfügen die Wohnungen über eine Wohnküche

Straßen

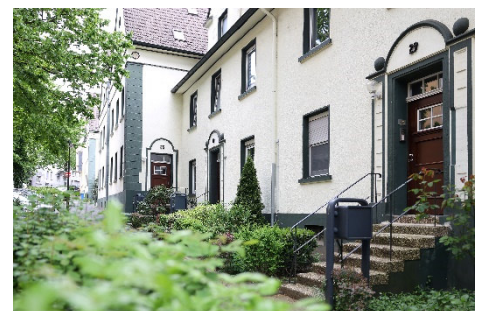
- Cäcilienstraße 1-13, 2-14, 21-25, 22-32
- Augustastraße 26-28
- Kreuzstraße 2-16
- Kurfürstenstraße 23-31

Ausstattung

- alle modernisierten Wohnungen mit Gas-Nahwärmeversorgung über Sammelheizung mit modernster Brennwerttechnik oder Etagenheizung
- hoch wärmedämmende Fenster entsprechend aktueller Energieeinsparverordnung nach Neubaustandard (EnEV)
- SBV-eigenes Breitbandkabelnetz: digitales Kabelfernsehen, günstiger Highspeed-Internetzugang und Internettelefonie möglich, einfach über das TV-Kabel anzuschließen
- viele Wohnungen mit neuen Balkonen



Stilvoller Altbau in der Siedlung Cäcilienstraße



Wohnen mit nostalgischem Flair



Ihr Team 2

Spar- und Bauverein Solingen eG · Gemeinnützige Wohnungsgenossenschaft
Kölner Straße 47 · 42651 Solingen · Tel.: 02 12 / 20 66 - 820
Team-Wohnen2@sbv-solingen.de · www.sbv-solingen.de

Exposé

Siedlung: Cäcilienstraße



Lage

Die Siedlung Cäcilienstraße bietet Ihnen durch die Stadtnähe eine gute Infrastruktur und vielfältige Freizeit- und Erholungsmöglichkeiten.

Infrastruktur

- Busverbindung vom Schlagbaum oder Mühlenplatz in alle Teile Solingens
- Einkaufsmöglichkeiten: In Minutenschnelle in den Clemens-Galerien sowie im Hofgarten, in Geschäften der Fußgängerzone und auf dem Wochenmarkt
- Ärzte und Apotheken in der Innenstadt
- Städtische Kita und Familienzentrum „Vorspel“, DRK-Kita Krümelkiste und DRK-Kita Wasserflöhe ganz in der Nähe
- Grundschule Scheidter Straße
- Alle weiterführenden Schulen bequem mit dem Bus erreichbar

Freizeit

- Spielmöglichkeiten für Kinder in der grünen Siedlung
- Theater und Konzerthaus um die Ecke
- Stadtbücherei, Kino und Cafés in fußläufiger Nähe
- Hallenbad Klingenhalle zu Fuß erreichbar
- Naherholung: Begrünter Innenhof, Teichanlage und Sitzbänke laden zum Verweilen ein

Wohnen und mehr

Die Spar- und Bauverein Solingen eG bietet Ihnen zum günstigen Wohnen einen umfassenden Service. Unsere Siedlungsbetreuer garantieren schnelle Hilfe bei Reparaturen und Notfällen.

Die aktive Bewohnerselbstverwaltung ist Ansprechpartner rund um die Nachbarschaft in der Siedlung Cäcilienstraße.

Nachbarschaftstreff Augustastraße 26 für Begegnung und private Feiern.

Wir beraten Sie gerne persönlich zu allen Wohnungsangeboten, Fragen, auch zur WBS-Berechtigung und allen Service-Vorteilen für ein rundum gutes Wohngefühl.



Grüne Oase in Innenstadtnähe



In Solingen-Mitte: Siedlung Cäcilienstraße



Ihr Team 2

Spar- und Bauverein Solingen eG · Gemeinnützige Wohnungsgenossenschaft
Kölner Straße 47 · 42651 Solingen · Tel.: 02 12 / 20 66 - 820
Team-Wohnen2@sbv-solingen.de · www.sbv-solingen.de